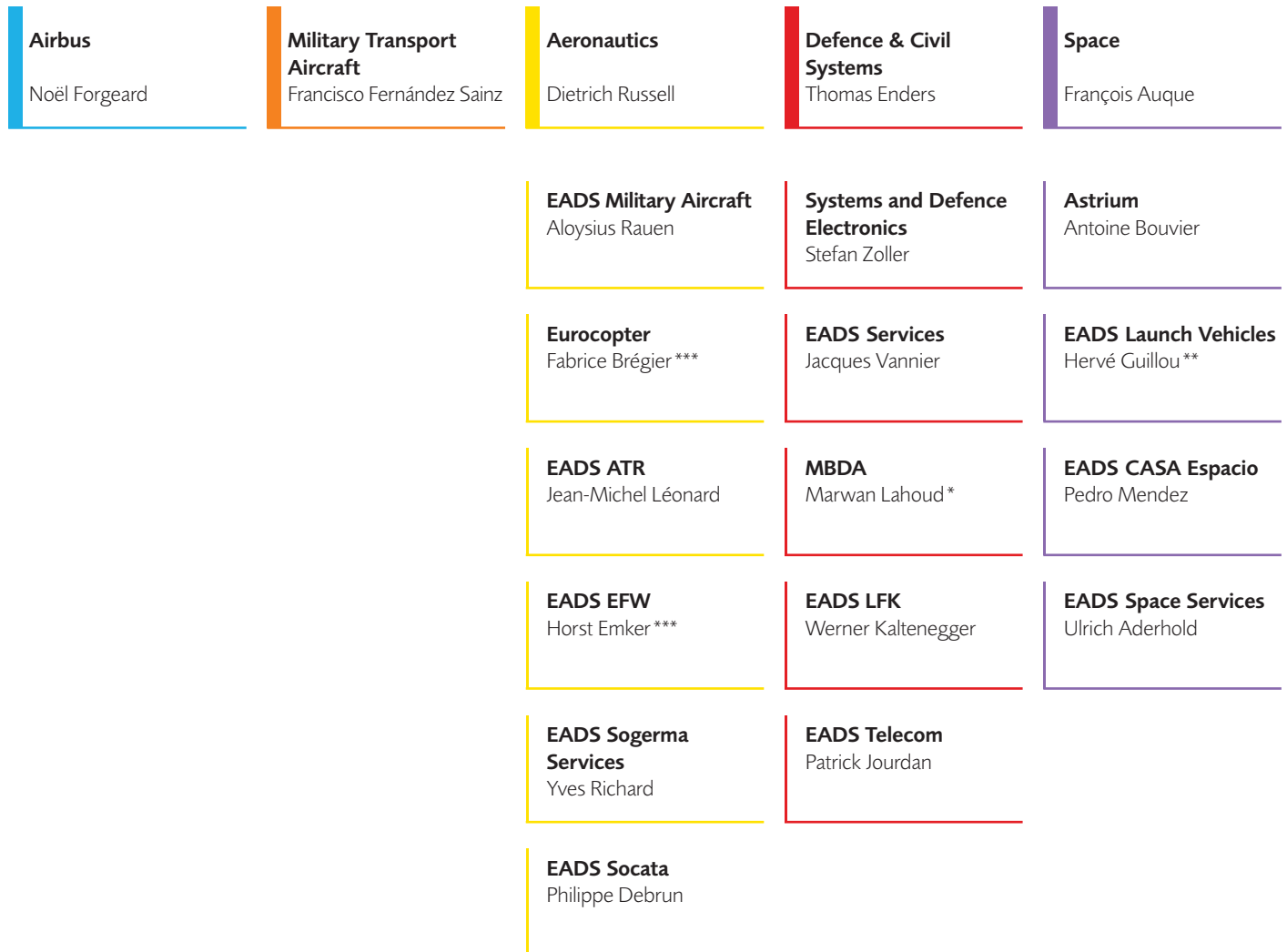


Geschäftsstruktur

Die EADS ist in fünf Divisions gegliedert. Jede Division ist nach den spezifischen Bedürfnissen der Kunden in ihrem Geschäftsfeld ausgerichtet. Gleichzeitig ermöglicht die Integration des Konzerns einen optimalen Austausch von Informationen, Technologien und Arbeitstechniken, um das Produkt- und Leistungsangebot jeder Division zusätzlich aufzuwerten.



* seit 1. Januar 2003

** seit 15. März 2003

*** seit 1. April 2003